

## Che cos'è la SIU?

La SIU è un'agenzia civile indipendente dalla polizia e dalle condizioni del governo dell'Ontario. **Non è un servizio di polizia né è affiliata a un servizio di polizia dell'Ontario.** La sua missione è quella di condurre indagini indipendenti sulla condotta della polizia in alcuni casi (*vedere sotto*). Dove ci sono prove sufficienti, la SIU è autorizzata a formulare accuse penali contro gli agenti di polizia.

Fin dalla sua nascita nel 1990 la missione della SIU è stata quella di **promuovere la fiducia del pubblico nei confronti delle attività di polizia, garantendo che la condotta della polizia sia soggetta a indagini indipendenti.**

## Su cosa può indagare la SIU?

Il **Direttore della SIU** può far svolgere un'indagine sui seguenti incidenti se tali eventi possono essere il risultato di una condotta penale da parte di un funzionario:

- 1 Morte di una persona**
- 2 Infortunio grave di una persona**
- 3 Spari di arma da fuoco contro una persona**
- 4 Violenza sessuale contro una persona**



## PER SAPERNE DI PIÙ SULLA SIU

Visita il nostro sito web per **notizie, storia, statistiche, rapporti** e altro ancora...

[www.siu.on.ca](http://www.siu.on.ca)

Seguici su Twitter:

 @SIUOntario

## CONTATTI

### Indirizzo postale:

Special Investigations Unit  
5090 Commerce Boulevard  
Mississauga, Ontario L4W 5M4

**Numero di telefono locale:**

416-622-OSIU (0748)

**Numero verde:**

1-800-787-8529

**Numero di fax locale:**

416-622-2455

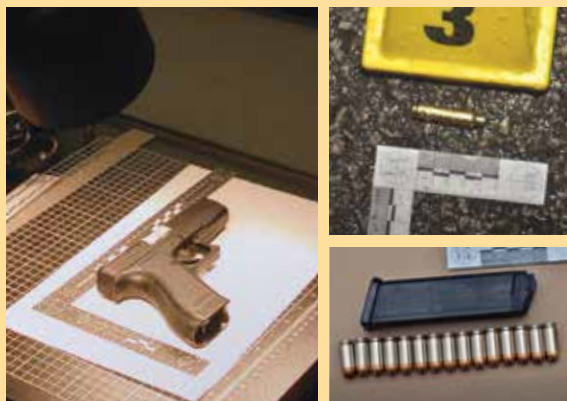
# SPECIAL INVESTIGATIONS UNIT



## Su chi può indagare la SIU?

La SIU indaga sugli incidenti in tutto l'Ontario ed ha giurisdizione sulla **polizia provinciale dell'Ontario** e **su tutti i servizi di polizia regionali e comunali**, così come sulla **polizia dei parchi del Niagara** e sul **Servizio di protezione legislativa**.

Ciò rappresenta circa **50 servizi di polizia** in tutta la provincia con oltre **26.000 agenti di polizia**.



## Programma di sostegno

Attraverso la partecipazione ad eventi e presentazioni della comunità il **programma di sostegno** della SIU sostiene gli sforzi per promuovere la trasparenza della SIU e costruire la fiducia tra le diverse comunità dell'Ontario nel lavoro dell'ufficio.

### COMITATO DELLE RISORSE DEL DIRETTORE DELLA SIU

*Il Comitato delle risorse del Direttore, presieduto dal Direttore della SIU, è uno strumento chiave per la SIU nella ricerca di consultazione e sostegno da parte della comunità.*

### PROGRAMMA SIU DI CONTATTO CON PRIME NAZIONI, INUIT E MÉTIS

*Il Coordinatore al sostegno lavora con il **programma di contatto con Prime Nazioni, Inuit, Métis** per identificare le opportunità di creazione di solidarietà, formazione e sviluppo delle competenze culturali.*



Indagini indipendenti.  
Fiducia nella comunità.

## Indagini

Gli investigatori altamente qualificati della SIU conducono **indagini** indipendenti sugli incidenti insieme a un team di investigatori forensi.

## Indagini forensi

Gli investigatori forensi **completano il processo investigativo raccogliendo e analizzando le prove fisiche**.

## UNITÀ INVESTIGATIVA SPECIALE

## Che cosa facciamo

### Programma per le persone coinvolte

Il **Programma per le persone coinvolte** fornisce sostegno e assistenza alle persone e alle famiglie le cui vite sono state colpite da incidenti oggetto di un'indagine della SIU.

### Rapporti con i media

I **rapporti con i media** forniscono informazioni tempestive e pertinenti al pubblico attraverso vari canali mediatici, compresi i social media.